

Openfind™

# MAILBASE 郵件備份管理系統

## 完整郵件歸檔，郵件安全有保障

電子郵件不僅只在安全的防禦，更重視內部的安全控管，Openfind MailBase 獨家結合超高速搜尋引擎與郵件核心技术，強化企業郵件調閱與回復能力，同時符合法規遵循，提供精確的全文與欄位檢索，企業可以利用搜尋引擎快速取得郵件資訊。系統支援郵件生命週期管理（Email Lifecycle Management, ELM），將已歸檔郵件進行短、中長期保存，大幅提升管理便利性，提供企業更安心的郵件歸檔保障。



經濟部技術處  
創新成果表揚



資訊月傑出  
資訊應用暨  
產品獎

### 產品特色

#### 滴水不漏的郵件歸檔能力

MailBase 採用信件直接複製（Replication）的架構，不影響郵件正常收發，完整歸檔企業內外所有郵件。而坊間常見產品採用閘道（Gateway）架構，將無法歸檔到內對內（local-to-local）往來的郵件。

#### 有效郵件過濾，符合歸檔管理政策

支援選擇部門、人員職務進行歸檔，同時可指定關鍵字功能，可以對郵件標題、內文與附檔內容進行過濾，並可結合垃圾郵件過濾（Anti-Spam）設定，可不歸檔垃圾郵件，大幅提升管理績效。

#### 郵件輕鬆復原，大幅提升管理績效

檢索結果提供標準格式（CSV / HTML）匯出，並可彈性搭配指定轉寄與批次匯出（Batch）功能，立即將單筆或多筆郵件，透過標準郵件軟體復原至指定信箱。

#### 自動備份管理，郵件保存免煩惱

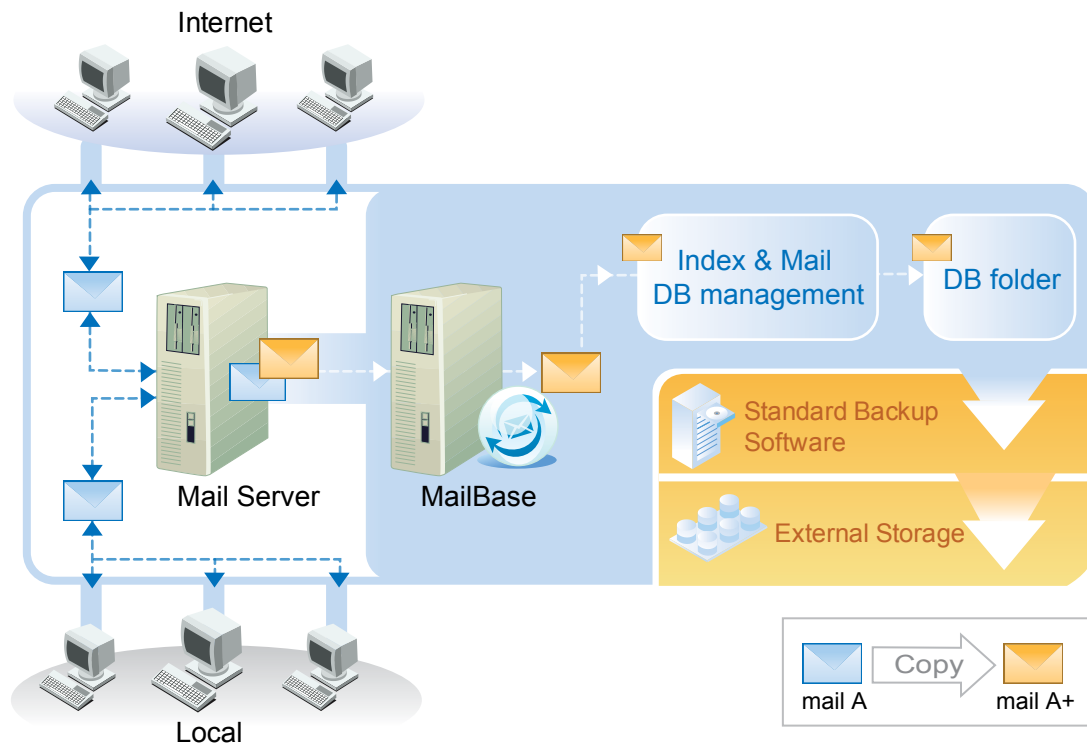
系統可指定備份路徑（Backup Path）與工作排程，將已歸檔的郵件資料庫根據時間週期、硬碟空間與資料庫大小等條件，自動將郵件資料庫搬移至指定網路儲存空間。

#### 快速的即時索引技術與郵件查詢能力

內建即時索引機制，提供新信隨到隨查免等待的服務。並可以指定郵件流向、類型、日期、附檔進行全文與多欄位檢索，支援附檔格式包括 Microsoft Office、Adobe PDF、RFF、ZIP、TAR 等附檔格式。

## 系統架構

MailBase 採用信件直接複製的架構，不影響信件原本之收發流程，架構單純、建置容易。所有備份之郵件皆由內建快速巨量的即時索引機制，將郵件與各類文件附檔內容一起包含在全文檢索範圍之中，不只新信可以隨到隨查，更可以完整與確實地進行郵件調閱與後稽核工作。MailBase 備份之郵件資料夾採用標準之檔案目錄結構，可以根據資料存取的週期，將不同使用頻率的郵件資料庫，透過標準備份軟體，將信件另存於各式外部之儲存媒介，讓您在有限的儲存資源，做出最有效的存取反應，靈活而彈性的進行郵件生命週期的管理。



### 系統需求

#### 硬體建議需求

- CPU：Intel Pentium III 1GHz 以上（建議 Intel Pentium4 2.0GHz 以上）
- RAM：512MB RAM 以上（建議 1GB RAM 以上）
- HD：每天進出郵件量 x 伺服器預計保留天數 x 2（預估值）

#### 管理者與使用者端（Web 瀏覽器）

- Microsoft IE 6 以上或更新版本
- Firefox 1.02 以上或更新版本

#### 作業系統支援

- RedHat Enterprise Linux AS / ES
- RedHat Linux 9.x
- Fedora core 1,2,3,4
- FreeBSD: 4.4,5.0,5.1

#### 郵件系統支援

- Mail2000 3.5 / 4.0 / 4.5
- Sendmail / Postfix
- Microsoft Exchange 2000 / 2003
- IBM Lotus Notes R5.5 / R6 / R6.5 / R7
- 標準 SMTP / POP3 收發信軟體

詳細資訊請查閱 <http://www.openfind.com>

聯絡電話 (02) 2369-7575 分機 888 業務部