

完善的郵件治理，打造企業治理的穩固基石

# Openfind MailBase 2.5 為企業打造固若金湯的郵件水壩

擁有「巨量資料處理」與「郵件通訊平台」自主核心技術的Openfind網擎資訊，以其鑽研多年的搜尋引擎技術，推出MailBase 2.5新版郵件備份管理系統，讓企業郵件備份與防護更上層樓。

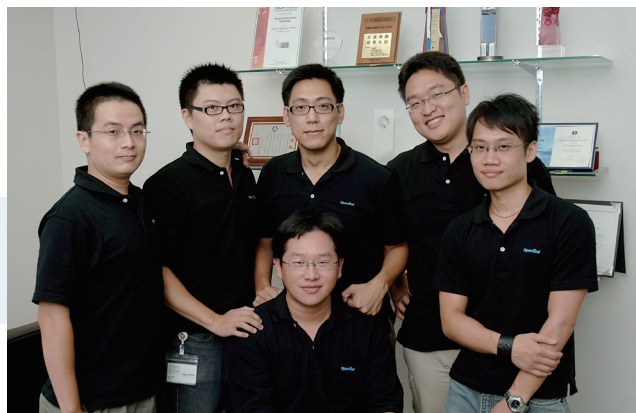
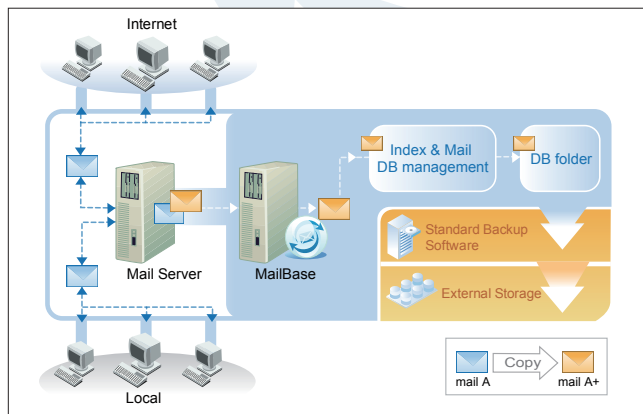
身為企業資訊的守門與把關者，您以為高階主管們常掛在口中的企業治理（Corporate Governance）議題，仍然與您距離遙遠嗎？那可就落伍了！

電子郵件的應用，早已從單純的企業溝通階段，進展到企業正式文件與智慧財產層次。如何將電子郵件的備份、搜尋、調閱權限與離線備份等功能制度化，甚至規劃郵件的資訊生命週期管理（Information Lifecycle Management, ILM），以達到「郵件治理」（Email Governance）目標，已成為提升網管部門價值的重要課題。

深耕電子郵件市場多年的網擎資訊（Openfind Information Technology, Inc.），擁有「巨量搜尋引擎」與「郵件通訊平台」的自主核心技術。針對企業郵件備份管理系統，不僅擁有如經濟部智慧財產局、遠東商銀、科橋電子等的成功導入經驗，新版的Openfind MailBase 2.5，更讓郵件達到滴水不漏的完整備份。

## 搜尋引擎技術起家，擺脫資料庫桎梏

觀察坊間最常見的郵件備份解決方案，絕大多數均採用閘道（Gateway）模式進行備份，「但這種方式最大問題，是無法完整備份到內部轉寄信件，」Openfind產品經理周榮指



Openfind專業技術服務團隊，為企業打造完善IT環境

出，MailBase與坊間產品最大差異，是採取與郵件伺服器直接整合的Replication架構，「將信件原有格式整封複製儲存，一封信件就是一個壓縮檔案，不像資料庫模式的郵件備份解決方案，得用切割的方式來儲存，」他點出MailBase與坊間產品的核心差異。

MailBase採用一般檔案目錄結構儲存郵件，新信可隨到隨查，透過全文、欄位或附檔方式，輕鬆調閱權限內的歷史郵件，並能彈性設定過濾機制，針對特定帳號加以選擇性備份；對網管人員來說，不僅不影響原有主機運作效能，也避免了冗長繁複的資料庫管理風險。

## 輕鬆完成郵件生命週期管理 免除資料庫授權成本

負責導入智財局MailBase郵件備份管理系統的網擎專案經理周宇軒表示，掌理全國專利申請相關業務的智財局，「為使日後爭議有所佐證，因此對郵件內容與收發時間紀錄相當重視，」他說，智財局將局內、局外信件分開備份至磁帶機後，便給予局內信件保留半年，局外信件保留兩年的差異化郵件生命週期管理；同時，可輕鬆將資料移到其他儲存媒體的MailBase，「不僅跳脫複雜的資料管理議題，更可免除資料庫軟體的授權費用，」周宇軒直指產品的成本效益。

隨著企業使用電子郵件日益頻繁，建立滴水不漏的郵件水壩，已成為保障商業智慧資產的重要環節；而高效率的郵件備份能力與資訊生命週期規劃，也將為您的企業，打造固若金湯的終極資訊防線。